

Fondimpresa Avviso 1/2025

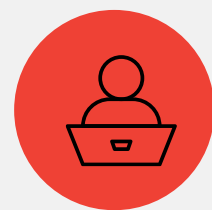
Competenze di base e trasversali



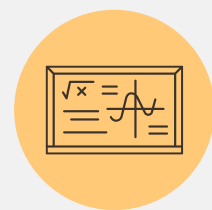
progettazione@niuko.it

Finalità: sviluppo delle competenze di base e trasversali dei lavoratori

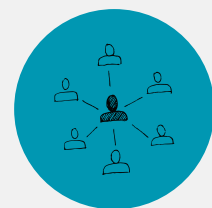
Attraverso l'adesione a percorsi formativi inerenti nei seguenti ambiti:



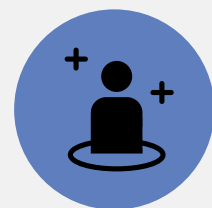
A. Competenze di numeracy (da PIAAC II ciclo)



B. Lifecomp - Quadro comune europeo di riferimento per le competenze personali, sociali e di apprendimento



C. QCER - Quadro comune europeo di riferimento per la conoscenza delle lingue (compreso madrelingua)



D. DIGCOMP - Quadro comune europeo di riferimento per le competenze digitali



E. ENTRECOMP - Quadro comune europeo di riferimento per le competenze imprenditoriali



A. Competenze di numeracy (da PIAAC II ciclo)



1.ANALISI E CONTROLLO
DEI PROCESSI AZIENDALI
48 ore

2.ELEMENTI DI
STATISTICA PER IL
CONTROLLO QUALITA'
IN PRODUZIONE
20 ore

3.ELEMENTI DI
TECNOLOGIA E SISTEMI
DI LAVORAZIONE
MECCANICA
32 ore

4.LETTURA E
INTERPRETAZIONE DEL
DISEGNO TECNICO
24 ore

5.METODI DI BASE PER
LA PROGRAMMAZIONE
DEI PROCESSI
PRODUTTIVI
60 ore

Fai click sui titoli per
approfondire



B. Lifecomp - Quadro comune europeo di riferimento per le competenze personali, sociali e di apprendimento



6.COMUNICATION LAB:
TECNICHE DI
COMUNICAZIONE
ASSERTIVA
24 ore

7.CRITICAL THINKING
PER IL MIGLIORAMENTO
CONTINUO
32 ore

8.PUBLIC SPEAKING LAB:
TECNICHE PER PARLARE
IN PUBBLICO
20 ore

9.TEAM BUILDING E
TEAM WORKING
24 ore

10.GESTIONE DELLE
EMOZIONI E DELLO STRESS
PER IL BENESSERE
INDIVIDUALE E
ORGANIZZATIVO
24 ore

11.MULTICULTURAL
COMMUNICATION LAB:
COMUNICARE OLTRE LE
BARRIERE CULTURALI
20 ore

Fai click sui titoli per
approfondire



C. QCER - Quadro comune europeo di riferimento per la conoscenza delle lingue (compreso madrelingua)



12.ESSENTIAL
BASIC ENGLISH
32 ore

13.BUSINESS ENGLISH
SKILLS FOR
NEGOTIATIONS IN
INTERNATIONAL
CONTEXTS - 32 ore

14.ENGLISH
CONVERSATION
24 ore

15.PARLEZ-VOUS
FRANÇAIS? LINGUA
FRANCESE - BASE
32 ore

16.CONVERSATION
EN FRANÇAIS
24 ore

Fai click sui titoli per
approfondire



C. QCER - Quadro comune europeo di riferimento per la conoscenza delle lingue (compreso madrelingua)



17. SPRICHST DU DEUTSCH? LINGUA TEDESCA - BASE
32 ore

18. KONVERSATION AUF DEUTSCH
24 ore

19. ¿HABLAS EN ESPAÑOL? LINGUA SPAGNOLA - BASE
32 ore

20. CONVERSACIÓN EN ESPAÑOL
24 ore

21. ITALIANO PER STANIERI
24 ore

Fai click sui titoli per approfondire



D. DIGCOMP – Quadro comune europeo di riferimento per le competenze digitali



22.CUSTOMER
RELATIONSHIP
MANAGEMENT: GESTIRE
LE INTERAZIONI CON I
CLIENTI ATTUALI E
POTENZIALI – 24 ore

23.CYBER SECURITY &
DATA PROTECTION
20 ore

24.INTEGRAZIONE
DIGITALE DEI PROCESSI
AZIENDALI E
DEMATERIALIZZAZIONE
24 ore

25.DIGITAL LAB PER IL
MAGAZZINO
AUTOMATIZZATO
24 ore

26.DIGITAL SKILLS 5.0:
NUOVI BUSINESS MODEL E
APPROCCI
ALL'INNOVAZIONE – 24 ore

27.EXCEL LAB: STRUMENTI E
FUNZIONALITA' DI BASE PER
L'ANALISI E LA GESTIONE DEI
DATI AZIENDALI
24 ore

Fai click sui titoli per
approfondire



D. DIGCOMP – Quadro comune europeo di riferimento per le competenze digitali



28.EXCEL LAB: FORMULE
E FUNZIONI AVANZATE
PER IL REPORTING
20 ore

29.INTRODUZIONE AL
DATA MANAGEMENT &
BUSINESS INTELLIGENCE
28 ore

30.OFFICE
AUTOMATION LAB:
FUNDAMENTALS
32 ore

31.SISTEMI INFORMATIVI
AZIENDALI
40 ore

32.SOFTWARE DI
PROGETTAZIONE TECNICA
32 ore

33.DIGITAL BRANDING &
SOCIAL MEDIA
MARKETING – 24 ore

34.INTRODUZIONE ALL'AI:
OTTIMIZZARE I FLUSSI DI
LAVORO E POTENZIARE
L'EFFICIENZA OPERATIVA
20 ore

Fai click sui titoli per
approfondire



E. ENTRECOMP – Quadro comune europeo di riferimento per le competenze imprenditoriali



35.BUDGETING & REPORTING: METODI E STRUMENTI DI PIANIFICAZIONE E CONTROLLO ECONOMICO FINANZIARIO – 24 ore

36.TECNICHE E STRUMENTI PER IL CONTROLLO DI GESTIONE – 32 ore

37.BUSINESS PROCESS MANAGEMENT: MAPPATURA DEI PROCESSI PER OPERATIONS PIU' EFFICIENTI – 24 ore

38.LEAN MANUFACTURING: PRINCIPI E TECNICHE OPERATIVE – 32 ore

39.PENSIERO SNELLO PER IL PROCESSO DECISIONALE – 24 ore

40.PROGRAMMAZIONE E GESTIONE DEI PROCESSI PRODUTTIVI – 40 ore

41.PIANIFICAZIONE E ORGANIZZAZIONE DEL LAVORO – 32 ore

Fai click sui titoli per approfondire



E. ENTRECOMP – Quadro comune europeo di riferimento per le competenze imprenditoriali



42.TIME MANAGEMENT:
STRUMENTI E TECNICHE
PER OTTIMIZZARE TEMPO
E RISORSE
20 ore

43.TOTAL QUALITY:
PRINCIPI E STRUMENTI
OPERATIVI
40 ore

44.INTRODUZIONE AL
PROJECT MANAGEMENT
24 ore

45.SISTEMI DI GESTIONE
INTEGRATI QSA
48 ore

46.LA SOSTENIBILITA'
COME STRUMENTO DI
CRESCITA AZIENDALE IN
UN CONTESTO DI SFIDE
GLOBALI - 24 ore

47.STAKEHOLDER
ENGAGEMENT:
APPROCCIO
STRATEGICO PER
COMUNICARE LA
SOSTENIBILITA' - 24 ore

48.GREEN ECONOMY E
TRANSIZIONE
ECOLOGICA
SOSTENIBILE - 20 ore

49.DE&I: COMPETENZE
PER PROMUOVERE UN
AMBIENTE DI LAVORO
EQUO E INCLUSIVO
20 ore

Fai click sui titoli per
approfondire



E. ENTRECOMP – Quadro comune europeo di riferimento per le competenze imprenditoriali



50.LEARNING
AGILITY E GESTIONE
DEL CAMBIAMENTO
- 20 ore

51.INNOVATION
MINDSET IN ACTION:
GENERARE VALORE
ATTRAVERSO
SOLUZIONI
INNOVATIVE - 24 ore

52.TECNICHE PER
UNA NEGOZIAZIONE
E TRATTATIVA
COMMERCIALE
EFFICACE - 20 ore

53.IL BUSINESS
PLAN PER
L'INTERNAZIONALIZ
ZAZIONE
24 ore

54.SELF-EMPOWERMENT:
ALLENARE LA
MOTIVAZIONE PER LO
SVILUPPO DEL PROPRIO
POTENZIALE - 20 ore

55.PROBLEM
SOLVING: GESTIRE I
PROBLEMI CON
CREATIVITÀ - 24 ore

56.LEADING PEOPLE!
COSTRUIRE LA
LEADERSHIP PER
MIGLIORARE LE
RELAZIONI - 24 ore

Fai click sui titoli per
approfondire



Caratteristiche dell'Avviso

Tipologia di partecipanti



Lavoratori dipendenti delle aziende aderenti:

- con contratto a tempo indeterminato (apprendisti, operai, impiegati, quadri);
- con contratto a tempo di inserimento e reinserimento;
 - lavoratori in CIG;
- lavoratori con contratti di solidarietà;
- lavoratori stagionali.

Parametri



- Ogni partecipante deve garantire almeno il 70% delle ore di presenza;
- Ogni partecipante può frequentare al massimo 2 azioni formative per Sportello;
 - Formazione erogata indicativamente tra Giugno e Settembre 2025.

Regime di aiuti



- I contributi sono assoggettati al Regolamento (UE) N. 651/2014 oppure al c.d. De Minimis, Regolamento (UE) n. 1407/2013 della Commissione
- I percorsi formativi dovranno essere erogati durante l'orario lavorativo.





**Piazza Pontelandolfo, 27
36100 Vicenza
0444 1757700**

progettazione@niuko.it